

GLASMUSEUM RHEINBACH ONLINE-MUSEUMSQUIZ

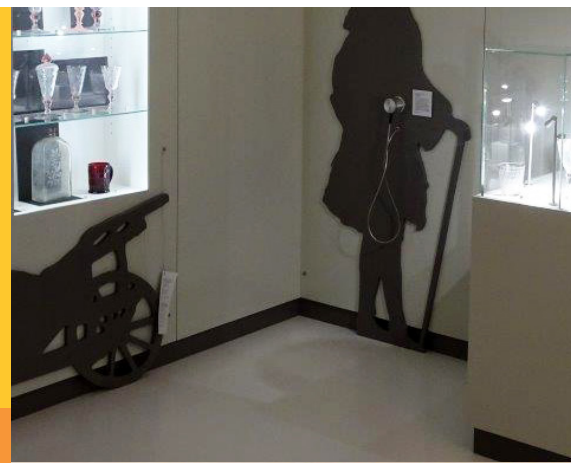
1. In welchem Raum befinden sich die ältesten Gläser?

- im Barock-Raum (G)
- im Historismus-Raum (M)

BAROCK-RAUM

2. Welche besonderen Gläser sind im Barock-Raum zu sehen?

- Urangläser (U)
- Zwischengoldgläser (L)



RATSSAAL

3. Von welchem Rheinbacher Glaskünstler ist der „Römerkopf“?

- Udo Edelmann (A)
- Kurt Tschörner (B)



RAUM 13

4. Welche Farbe hat das Objekt „Teilung“ von Stefanie Stanke?

- Blau (A)
- keine Farbe (S)



RAUM 14

5. Wie heißt der amerikanische Künstler, der als „Vater der Studio-glasbewegung“ bezeichnet wird?

- Harvey K. Littleton (K)
- Stanislaw Borowski (U)

BIEDERMEIER-RAUM

6. Welche Linse besitzt ein Pokal vom August Böhm?

- Verkleinerungslinse (L)
- Vergrößerungslinse (I)



HISTORISMUS-RAUM

7. Ein Gemälde vom Wilhelm von Kaulbach (1804 – 1874) diente als Vorlage für eine Gravur. Um welches Glas handelt es sich?

- Teller (M)
- Deckelpokal (A)



OFFENE MUSEUMSWERKSTATT

8. Was befindet sich in der Museumswerkstatt?

- Schmelzoffen (S)
- Schleiferei (R)



LÖSUNGSWORT:

